

ベルバーン E 型

BELLEBANNE

ベルトに優しいヘッドクリーナー（パイプフレーム仕様）

●従来の E 型の改良版！！

●特長

- ・従来品に比べてフレーム強度UP！
- ・本体重量の軽量化！
- ・チップの脱着が容易になりました！
- ・パイプが貫通していることより、メンテナンス時の安全性が向上！

※従来のチップはそのまま使用できます

☆パイプフレームタイプの呼称☆

- ◆ER (2) 型…ゴム製チップ
- ◆EK (2) 型…超硬合金付チップ

お問い合わせ

日本通商株式会社 工業機材部

■本部(大阪)

〒550-0004 大阪市西区鞠本町 2-4-21
Tel: (06) 6448 - 5611 Fax: (06) 6448 - 5834
Email: osaka_koki@nipponsusho.co.jp

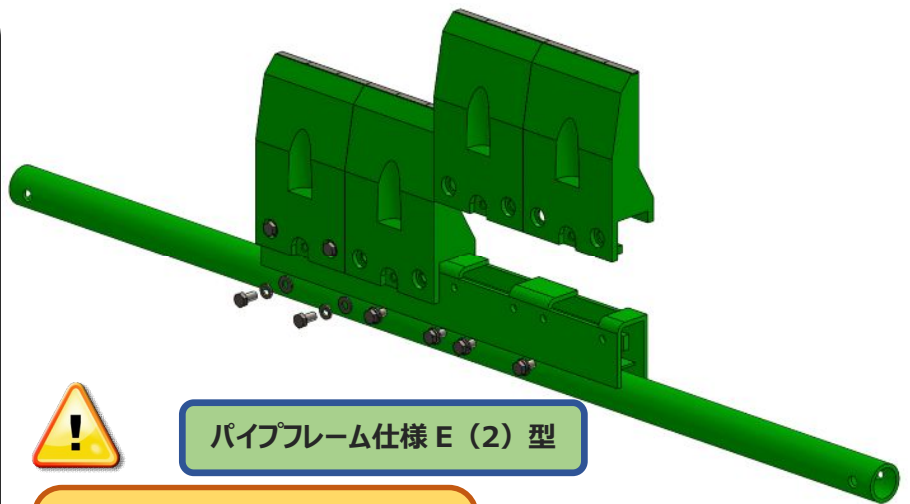
■東京

〒101-0032 東京都千代田区岩本町 1-8-10
Tel: (03) 3864 - 8148 Fax: (03) 5687 - 8775
Email: tokyo_koki@nipponsuho.co.jp

■福岡

〒812-0029 福岡市博多区豊 2-4-67
Tel: (092) 451 - 5552 Fax: (092) 451 - 5550
Email: fukuoka_koki@nipponsuho.co.jp

URL <http://www.nipponsusho.co.jp>

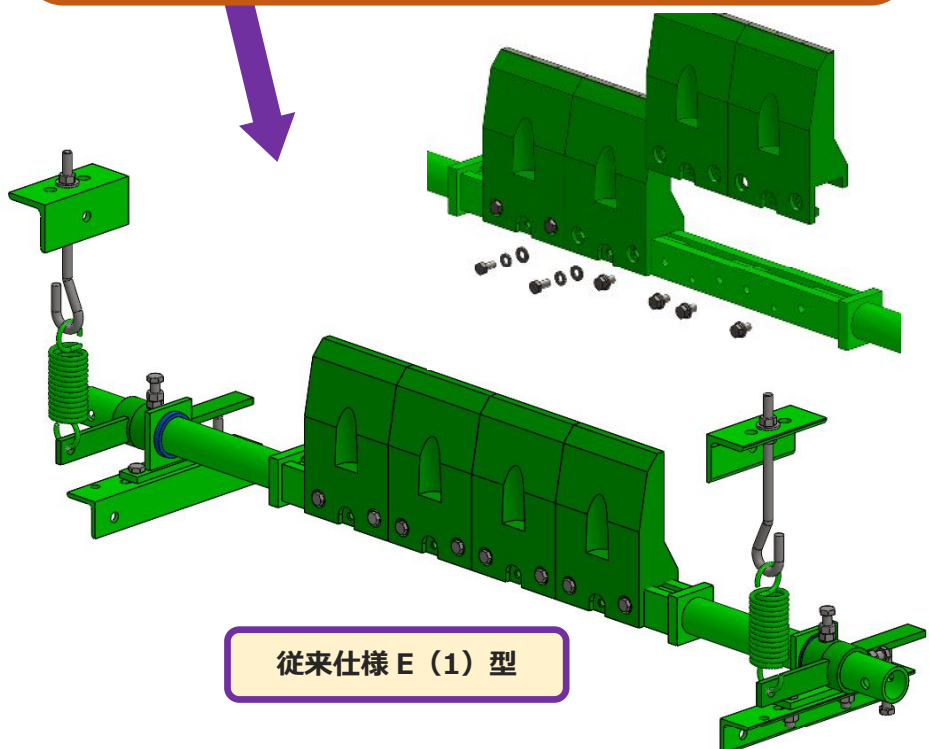
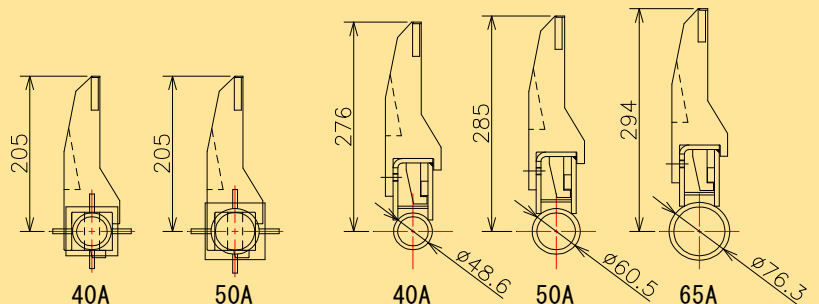


パイプフレーム仕様 E (2) 型

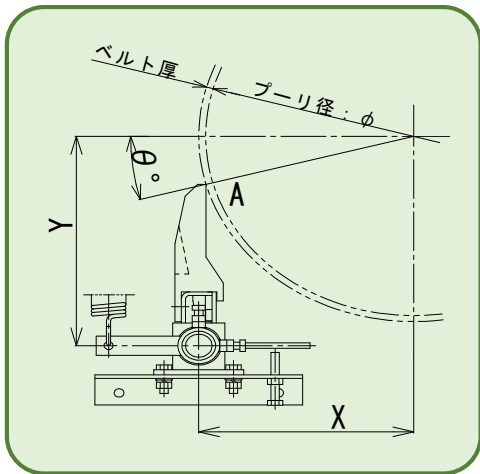


ご注意ください

パイプフレーム仕様と従来型 E 型は
外形寸法が異なります【下図】



従来仕様 E (1) 型



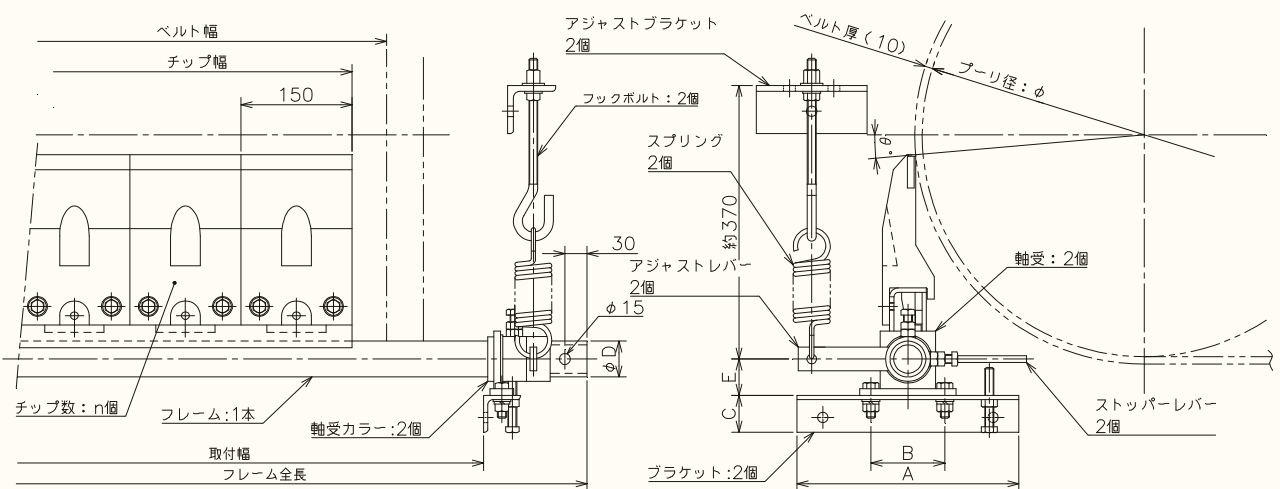
■ 取付位置の目安

プーリ径	取付角	40A		50A		65A	
		X	Y	X	Y	X	Y
φ500	5°	270	299	270	307	270	317
φ600	6°	319	309	319	317	319	326
φ700	7°	368	320	368	328	368	338
φ800	8°	417	333	417	342	417	351
φ900	9°	465	348	465	356	465	366
φ1000	10°	513	365	513	373	513	383



ベルトスピード 200m/min 以下としてご使用ください。条件を超えるご使用の場合は、弊社までご相談ください。
 推奨位置：チップ先端のA点はプーリ径の1/100°となります。例）プーリ径φ600の場合、A点「θ=6°」です。

■ ベルバーン E (2) 型 (パイプフレーム) 標準主要寸法



■ ベルバーン E (2) 型 (パイプフレーム) 標準品仕様

型番	ベルト幅	チップ幅 ※	フレーム 全長※	チップ数 n	フレーム 径 φD	A※	B	C	E	重量 (kg)
45E	450	300	1150	2	φ48.6	300	100	50	49	21.6
50E	500	450	1200	3	φ48.6	300	100	50	49	25.9
60E	600	450	1300	3	φ48.6	300	100	50	49	26.4
75E	750	600	1450	3	φ48.6	300	100	50	49	31.2
80E	800	600	1500	3	φ48.6	300	100	50	49	31.5
90E	900	750	1600	5	φ48.6	300	100	50	49	36.0
100E	1000	900	1700	6	φ48.6	300	100	50	49	40.5
105E	1050	900	1800	6	φ48.6	300	100	50	49	41.1
120E	1200	1050	2000	7	φ48.6	300	100	50	49	46.2
140E	1400	1200	2200	8	φ60.5	350	150	65	62	60.1
150E	1500	1200	2300	8	φ60.5	350	150	65	62	60.8
160E	1600	1350	2400	9	φ60.5	350	150	65	62	65.5
180E	1800	1500	2700	10	φ76.3	350	150	65	72	71.7
200E	2000	1500	3100	10	φ76.3	350	150	65	72	74.7

●※部寸法はご要望により変更可能です。 ●予告なく仕様変更する場合があります。 ●上記の重量はEK型の場合です。